

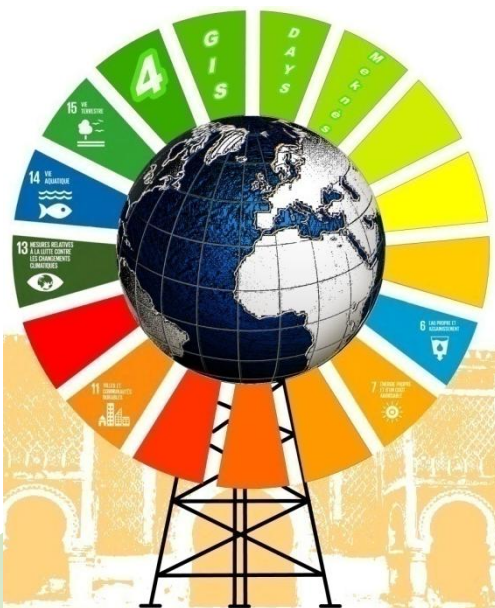
Département de Géologie
Laboratoire de Géo-Ingénierie &
Environnement (LGIE)

Organisent

La 4^e Édition du Colloque
International des Utilisateurs
des SIG

SIG au service du Développement
Territorial

Les 20 et 21 décembre 2018



Comité d'honneur

Pr. Hassane SAHBI

Président de l'Université Moulay Ismaïl

Pr. Hamid EL MIR

Doyen de la Faculté des Sciences

Argumentaire

Dans un monde où plus de 80 % de l'information existante se réfère à la dimension spatiale¹, les Systèmes d'Information Géographiques (SIG) représentent un marché de plusieurs milliards d'euros dans le monde et emploient plusieurs centaines de milliers de personnes². Ces outils ne cessent de s'améliorer grâce à l'abondance, l'accessibilité et la diversité des données favorisées par la disparité des logiciels-SIG concurrentiels libres ou commerciaux de plus en plus puissants. Ces systèmes facilitent l'analyse et la visualisation spatiales des données, ainsi que leurs lecture et interprétation. Ce qui contribue à une meilleure compréhension des éléments et des phénomènes qui nous entourent et à une prise de décision individuelle ou collective.

Récemment, les utilisateurs des SIG sont de plus en plus nombreux (secteurs public, semi-public et privé). C'est pourquoi la 1^{re} édition du colloque international des utilisateurs des SIG (GIS-Users) a été organisé en 2012 à Fès (Taza), puis à Meknès en 2014 et à Oujda en 2016. Après le succès de ces 3 éditions, la Faculté des Sciences de Meknès aura le plaisir et l'honneur de réorganiser la 4^e édition.

¹ <https://www.ppige-npdc.fr/portail/aide-faq/un-sig-cest-quoi>

² <https://www.esrfrance.fr/sig11.aspx>



Cette manifestation constituera, pour tous les utilisateurs des SIG, une autre opportunité d'échange, de partage et de collaboration à propos des nouveautés sur les SIG appliquées dans certains domaines du développement. Ceci est dans le but de mettre les résultats fructueux au service des chercheurs et des décideurs ainsi que de leur proposer des éléments de réponse aux problématiques actuelles et futures.

Les thèmes du colloque proposés ci-dessous, dans cette 4^e édition, tenteront de répondre à quelques objectifs du développement durable (ODD, 2015-2030).

Thèmes du colloque



- 1) Géologie, Ressources naturelles et Patrimoine
- 2) Gestion Intégrée des Ressources en Eau
- 3) Cartographie, Aménagement du territoire et Urbanisme
- 4) Changements climatiques, Environnement et Risques naturels
- 5) Géomatériaux et Énergies propres

Coordonnateur : Pr. El-Mostafa MILI

Tél : +212 6 78 47 21 27

✉ mili_elmostafa@yahoo.fr

Faculté des sciences B.P. 11201 Zitoune Meknès, Maroc.

Recommandations de rédaction

Résumé

- **Titre** : Times New Roman 12, centré, caractères minuscules, gras.
- **Auteur** (s) : prénom (minuscule) et nom (majuscule), - adresses postales et électroniques de l'auteur correspondant, en Times New Roman 10.
- **Texte** : Times New Roman 11 ; - **marges** : gauche 2,5 cm, droite 2 cm ; - **Interligne** simple.
- **Mots-clés** : 4 à 6 dans la même langue.
- Maximum une demi-page.

Poster

Les **posters** seront présentés en format portrait, de préférence plastifiés.

Langue

Le texte peut être rédigé en français, en anglais ou en arabe.

La date limite d'envoi des résumés à l'adresse électronique mili_elmostafa@yahoo.fr est le **02 Novembre 2018**

Publication

Lors de la clôture du colloque, une date limite sera fixée pour l'envoi des articles, conformément aux recommandations des publications de l'**Institut Scientifique de Rabat**. Les articles retenus par le comité de lecture peuvent faire l'objet d'une publication dans le **Bulletin** ou dans les **Travaux** de l'Institut Scientifique **indexés**.

Comité d'organisation

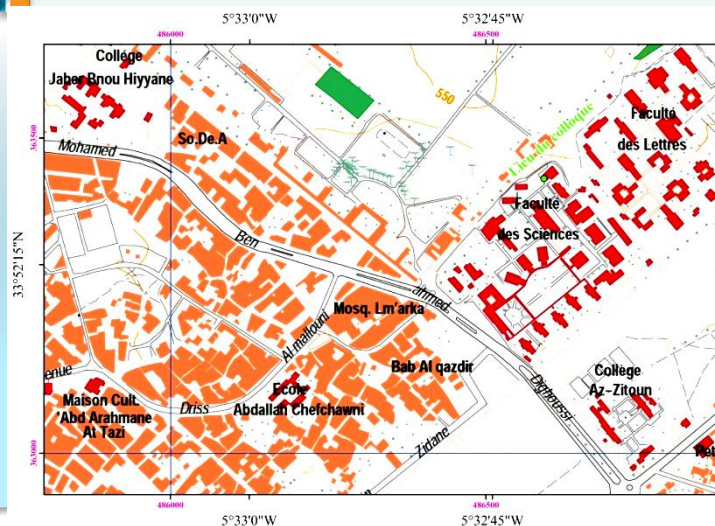
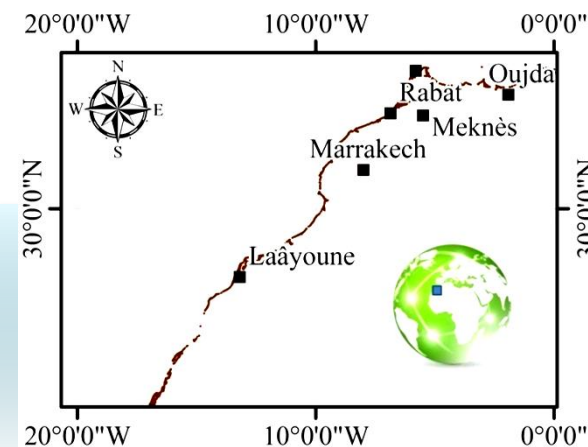
BOUALOUL Mustapha (FS, Meknès)
EL HMAIDI Abdellah (FS, Meknès)
EL OUALI Abdelhadi (FS, Meknès)
EL OUARDI Hmidou (FS, Meknès)
ESSAHLAOUI Ali (FS, Meknès)
HABIBI Mohamed (FS, Meknès)
MAHJOUBI Rachida (FS, Meknès)
MILI El-Mostafa (FS, Meknès)
Les doctorants du laboratoire LGIE et des autres laboratoires du Dép. de Géol. (FS, Meknès).

Comité Scientifique

ACHAB Mohammed (I.S, Rabat)
AMRI Kamel (Univ. d'Alger)
BAHAJ Tarik (FS, Rabat)
BENAABIDATE Lahcen (FST, Fès)
BOUABID Rachid (ENA, Meknès)
BOUALOUL Mustapha (FS, Meknès)
BOUDHAR Abdelghani (FST, Béni Mellal)
CHAAOUANE Jamal (FP, Taza)
CHAOUNI Abdelali (FST, Fès)
DAMNATI Brahim (FST, Tanger)
EL BAYE Allal (FLSH, Oujda)
EL HMAIDI Abdellah (FS, Meknès)
EL KHARKI Omar (FST, Tanger)
EL OUALI Abdelhadi (FS, Meknès)
EL OUARDI Hmidou (FS, Meknès)
EMRANE Anas (CRAST-LF, Rabat)
ESSAHLAOUI Ali (FS, Meknès)
HABIBI Mohamed (FS, Meknès)
HAMZAOUI Abderazzak (ONHYM, Rabat)
KIVANÇ Zorlu Aras (Mersin Univ. Turquie)
KHAI Thami (F,S, Meknès)
LAHRACH Abderrahim (FST, Fès)
LEONE Frederic (Univ. Montpellier, France)
MILI El-Mostafa (FS, Meknès)
MOHAMETUGLOU Habib (Turquie)

Comité Scientifique (suite)

MRIDEKH Abdelaziz (FS, Kénitra)
RHINANE Hassane (FS, Casablanca)
SAHBI Hassane (FSM, Meknès)
SBAI Abdelkader (FLSH, Oujda)
TAHIRI Abdelfatah (I.S, Rabat)
VAN ROMPAEY Anton (KUL, Belgique)



5°32'41,809"W 33°52'19,482"N
486591,95 363435,50 m
-5,545 33,8721 DD